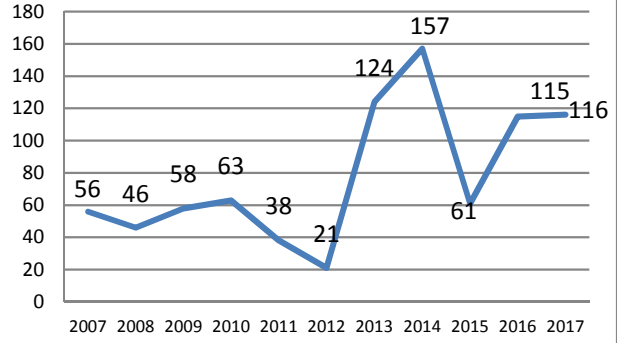


Kayıp Şahıslar ile İlgili Veriler ve İstatistikler 31 Aralık 2017

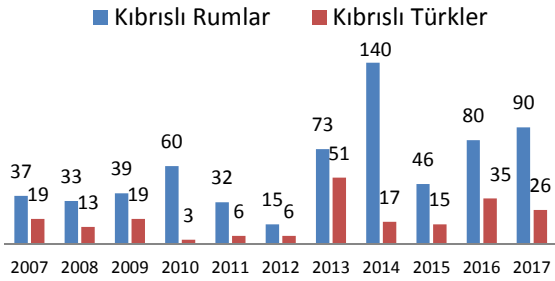
Gömü Yerlerinden Çıkarma ve Kimliklendirme Grafiği



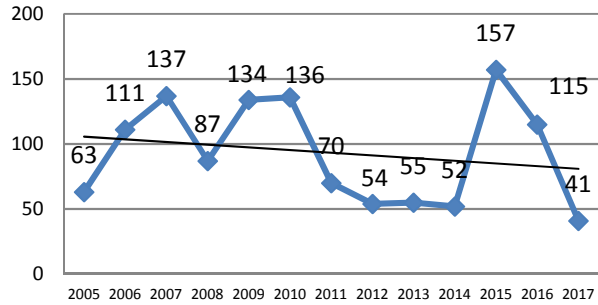
Yıllık Kimliklendirme Grafiği



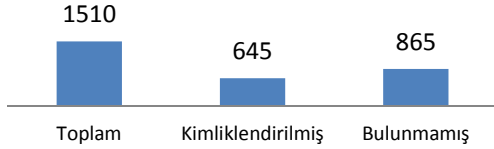
Yıllık Kimliklendirilen Toplam Kıbrıslı Türk ve Kıbrıslı Rum Grafiği



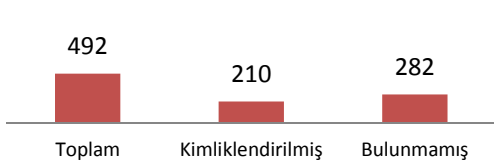
Gömü Yerlerinden Çıkarılan Bireylerin Yıllık Sayısı³



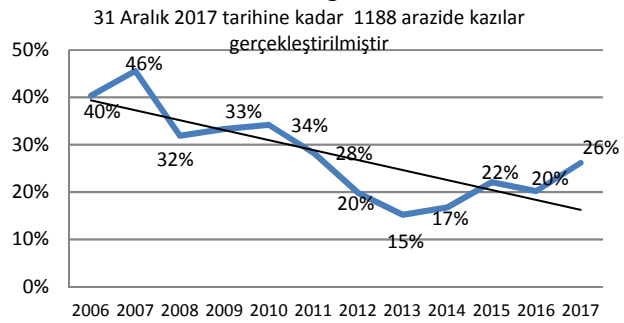
Kayıp Kıbrıslı Rumlar



Kayıp Kıbrıslı Türkler



Kayıplara Rastlanan Arkeolojik Kazıların Grafiği



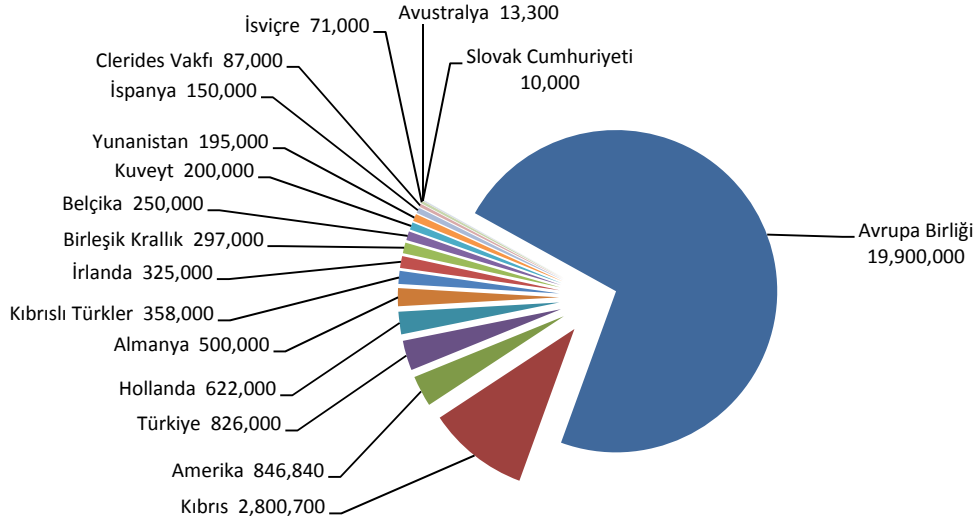
¹ Bu figür antropolojik ve genetik sonuçlar neticesinde değişim göstermektedir.

² Bu figür KŞK tarafından kimliklendirilmiş fakat resmi kayıp listesinde yer almayan 132 kişiyi içermemektedir.

³ Figürde yer alan ve 2005 yılında kayıtlara geçen kalıntılar, mevcut projenin ilk safhalarında Kıbrıslı Türkler tarafından bulunmuş ve 2006 yılında KŞK'ya teslim edilmiştir.

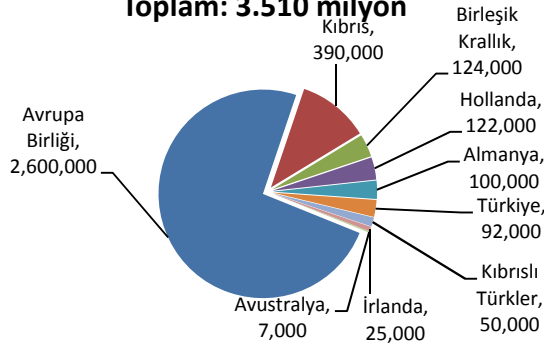
KŞK DONÖRLERİ 2006 - 2017

(Euro bazında)

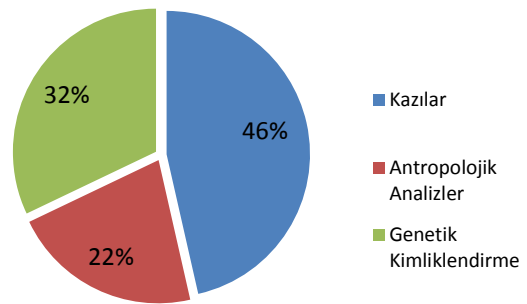


KŞK Donörleri 2017 (Euro bazında)

Toplam: 3.510 milyon



KŞK Maaliyet Yapısı 2014 yılı bütçesindeki ortalama 3.6 Amerikan Doları'nın yüzdelik olarak dağılımı



¹ Tüm bütçe 2007 yılından beri Kıbrıs Türk toplumuna ekonomik destek sağlamak ve toplumun ekonomik gelişimini desteklemek amacıyla 27 Şubat 2006'da n°389/2006 yayınlanan Kurul Yönetmeliği çerçevesinde Avrupa Birliği tarafından Kayıp Şahıslar Komitesi 'ne tahsis edilmektedir.